

Mammografia digitale



Eccellenza nell'imaging medico

Planmed è fortemente impegnata nel migliorare la diagnosi precoce del cancro al seno. La nostra missione consiste nel fornire sistemi di imaging per la diagnosi e lo screening mammografico.

Questa dedizione alla mammografia ci ha ispirato a sviluppare costantemente nuove soluzioni innovative per l'imaging del seno.

*Il nuovo ed elegante sistema **Planmed Clarity™ 2D** offre una mammografia digitale di qualità superiore con grandi prospettive per il futuro.*

Vedi di più: con più chiarezza!



Screening dei tumori al seno in tutta sicurezza



*Abbiamo preso molto sul serio la sfida della diagnosi precoce del cancro al seno per creare il migliore sistema al mondo di mammografia digitale. **Planmed Clarity™ 2D** è la nostra visione del futuro per la mammografia digitale.*

Opzioni per ogni esigenza

Ottimizzato per lo screening e la mammografia diagnostica

Lavorare con le potenziali pazienti affette dal cancro al seno può rivelarsi molto impegnativo, sia per il personale sia per le attrezzature. Lo screening è un processo altamente ottimizzato che richiede agli specialisti di essere efficienti e premurosi, mentre la mammografia diagnostica raggruppa tutta una serie di studi meticolosi che spaziano da differenti metodi di imaging alla necessità di effettuare campionamenti chiari e precisi.

Nel grafico seguente si può apprezzare il ruolo che Planmed Clarity 2D svolge sia nello screening sia nella diagnosi. Le versatili opzioni presenti in questa unità assicurano una rapida trasformazione da sistema di diagnosi ad alta precisione ad attrezzatura per lo screening veloce ed affidabile.

Screening mammografico



Mammografia diagnostica



Opzione Tomosintesi digitale del seno (DTB)

Planmed Clarity™ 2D può essere aggiornato in qualsiasi momento con la tomosintesi digitale del seno. La nostra esclusiva e innovativa tecnologia dei movimenti **TomoMarker™** e **Continuous Sync-and-Shoot™** garantisce immagini DBT nitide.

TomoMarker™

- Rilevamento eccellente della geometria di acquisizione
- Migliora la precisione di ricostruzione delle immagini tomografiche
- Leggera
- Semplice soluzione DBT aggiuntiva



Opzione Biopsia stereotassica

Planmed ClarityGuide™ è un sistema per la biopsia stereotassica di alta precisione. L'unità di guida dell'ago eccezionalmente leggera, i collegamenti integrati e la compatibilità con i dispositivi opzionali per la biopsia a depressione laterale o verticale lo rendono versatile e semplice da usare.

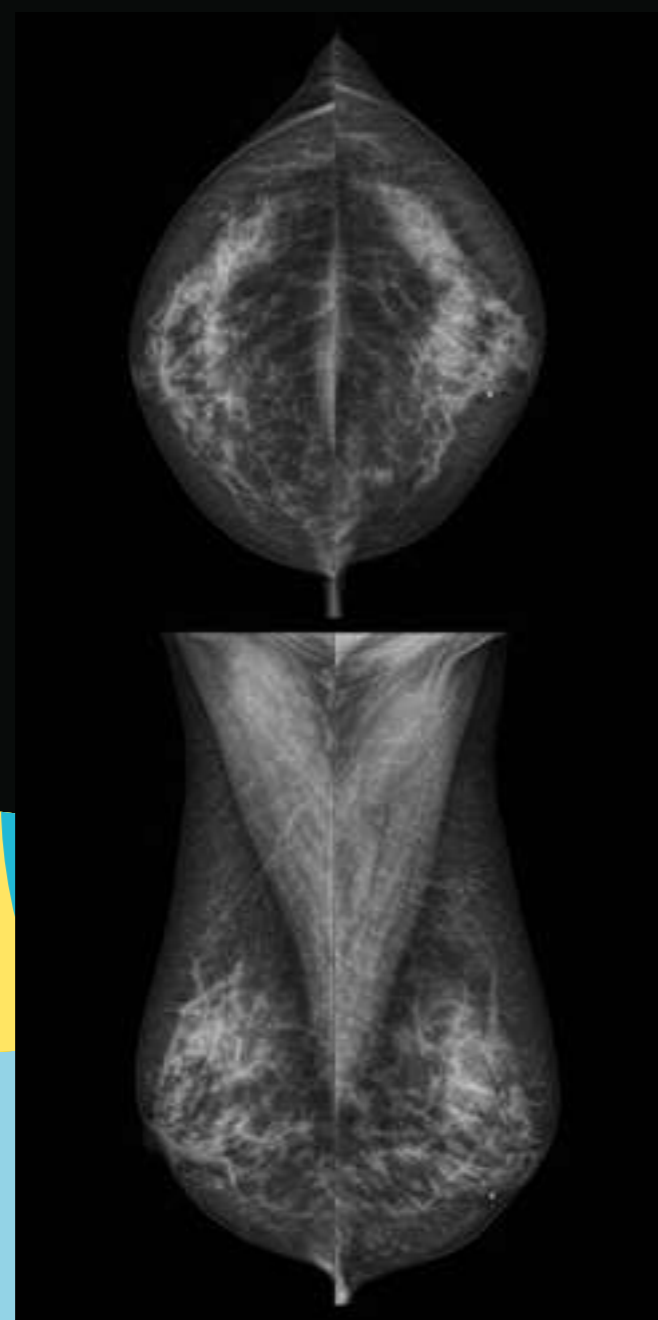
Il sistema touch screen Planmed Clarity Flow fornisce una guida intuitiva e interattiva durante l'intera procedura della biopsia stereotassica.



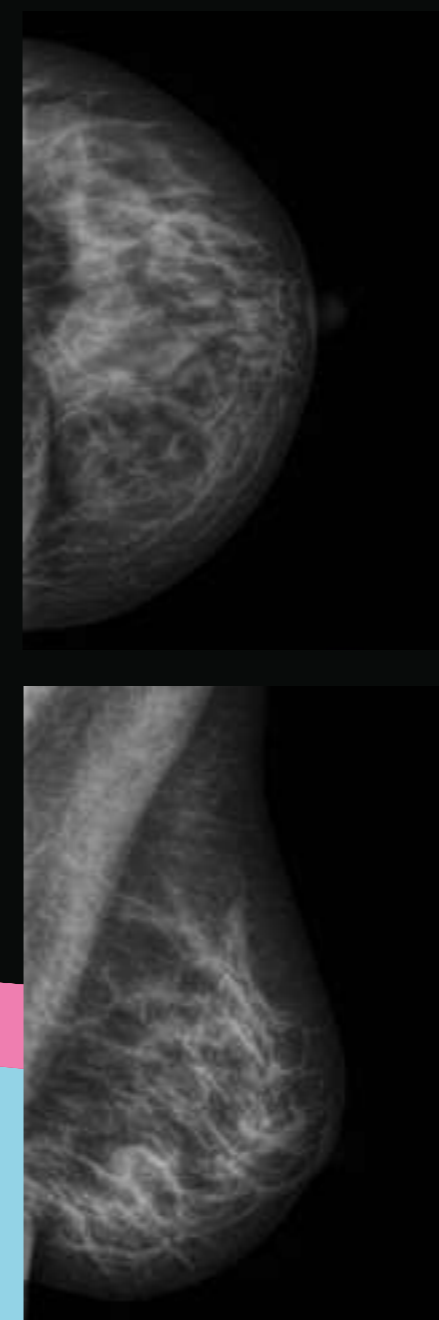
Imaging digitale del seno ottimizzato

Garantire la migliore qualità di immagine al più basso dosaggio possibile per le pazienti è una sfida quotidiana per la mammografia. Con l'ausilio dei maggiori esperti del settore, siamo stati in grado di soddisfare costantemente i più alti standard per la cura e la sicurezza delle pazienti – e quindi di superarli.

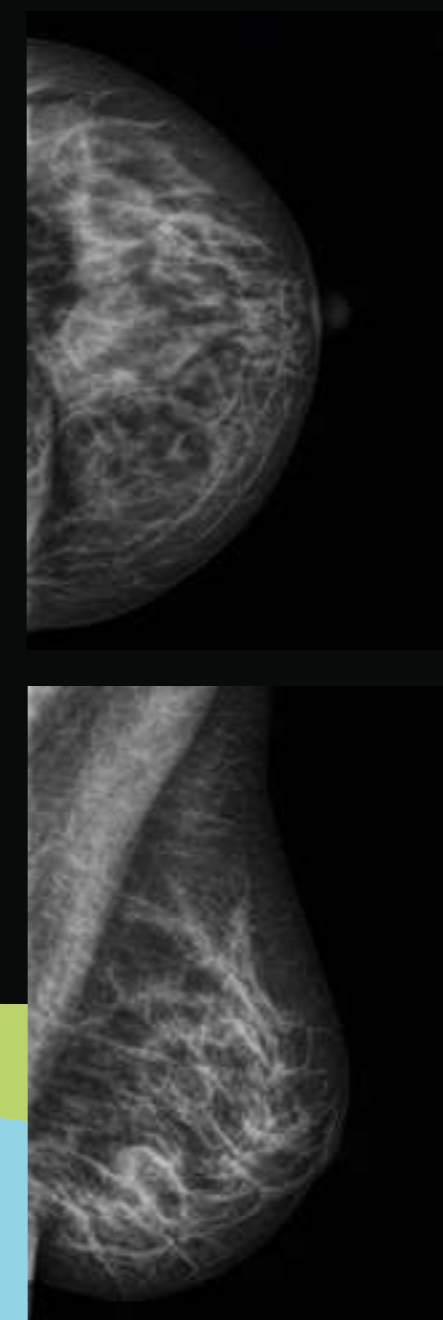
La nostra post-elaborazione per il contrasto, la nitidezza e la luminosità può essere messa a punto per ottenere l'immagine perfetta. Di seguito tre esempi per la valorizzazione delle immagini offerti dalle molteplici opzioni disponibili.



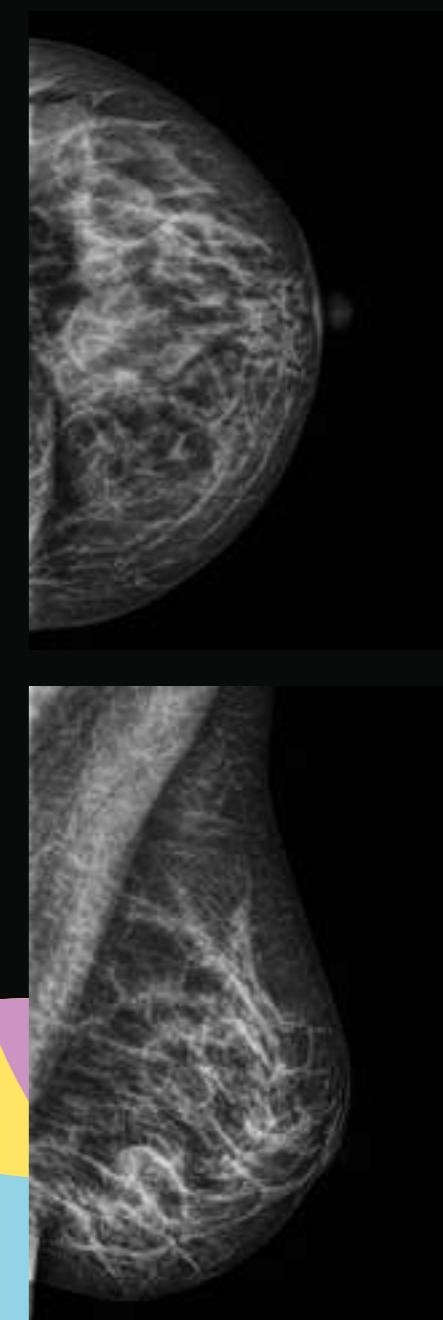
Miglioramento basso



Miglioramento medio



Miglioramento elevato



Innovazioni uniche di Planmed



- Tecnologia TomoMarker™**
Immagini chiare, nitide e prive di artefatti con la Tomosintesi digitale del seno opzionale
- Display con doppio schermo tattile configurabile**
*Usabilità perfetta per il lavoro quotidiano facile e veloce con **Planmed Clarity™ Flow***
- Flex-AEC™ a tutto campo**
Ampia copertura dell'area di controllo automatico dell'esposizione (AEC) per l'imaging ottimale in ogni modalità di imaging
- Rilevatore robusto e unità Bucky ultra-compatta**
Rilevatore costante e durevole con l'unità Bucky ultra-compatta per un facile posizionamento del paziente
- Sistema di posizionamento del seno MaxView™**
Visibilità massima del tessuto per una migliore diagnostica
- Sistema di posizionamento delle pazienti SideAccess™**
Ergonomia ottimale per il posizionamento del paziente

Un'esperienza incoraggiante

Le unità di mammografia Planmed sono create con la massima cura per i dettagli. Riteniamo che sia nostro dovere progettare apparecchiature che agevolino e incoraggino nella massima misura possibile gli esami del seno.

Abbiamo incluso colori personalizzabili, mentoniere curve e ampliato maniglie estese per migliorare il comfort delle pazienti. I doppi touchscreen che garantiscono flussi di lavoro individuali e personalizzabili facilitano il lavoro quotidiano dei tecnici. Speriamo che il risultato sia di tuo gradimento.



Lavora meglio con Planmed Clarity™ Flow

Il controllo del flusso di lavoro tramite **Planmed Clarity™ Flow** cambierà completamente la tua esperienza della mammografia. È un modo completamente nuovo e unico per accedere alle funzioni dell'unità in un ambiente di facile apprendimento. Planmed Clarity Flow offre a tutti una soluzione personalizzabile per il flusso di lavoro della mammografia – dagli utenti principianti agli esperti più avanzati della mammografia.

Usabilità eccellente

Adattabile, regolabile, interattivo: sono le parole migliori per descrivere l'aggiunta più eclatante alla progettazione della nuova linea di prodotti per la mammografia Planmed. Il comando a pulsanti Planmed Clarity™ Flow con doppio touchscreen fornisce un'esperienza utente chiara e semplificata. È ora possibile visualizzare una mammografia come riferimento a livello dell'unità per agevolare, ad esempio, il posizionamento della paziente oppure utilizzare una sequenza personalizzata dei singoli flussi di lavoro.

Guida sullo schermo



Flusso di lavoro OneTouch™



Tocco zoom avanti/indietro



Puntamento della precisione



Ergonomia ottimale

Il posizionamento delle pazienti per lo screening mammografico spesso richiede posizioni scomode e a lungo termine gli utenti possono subire lesioni dovute allo stress ripetitivo. Per migliorare il benessere, **Planmed Clarity™ 2D** offre tantissime caratteristiche che migliorano l'ergonomia del posizionamento.

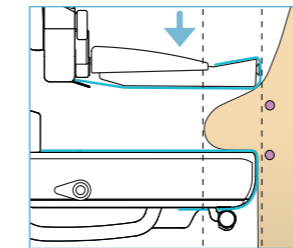
Caratteristiche principali

- Posizionamento delle pazienti con tecnologia **SideAccess™**
- Compressione manuale
- Mentoniera curva e sagomata
- Impugnature più ampie per agevolare le pazienti
- Nuovi schermi con touchscreen regolabili
- Base multiuso con display a colori
- Bucky ultracompatto
- Compressione assiale ottimale

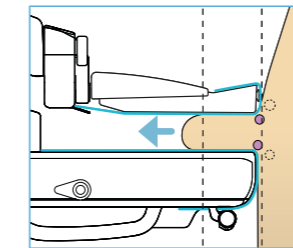


Esclusivo sistema MaxView™

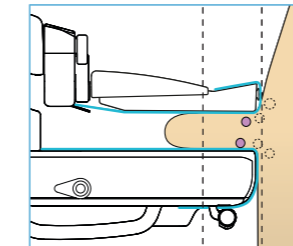
Il nostro brevettato sistema di posizionamento del seno **MaxView™** consente di ottenere una visibilità ottimale del tessuto mammario in tutte le viste di routine della mammografia.



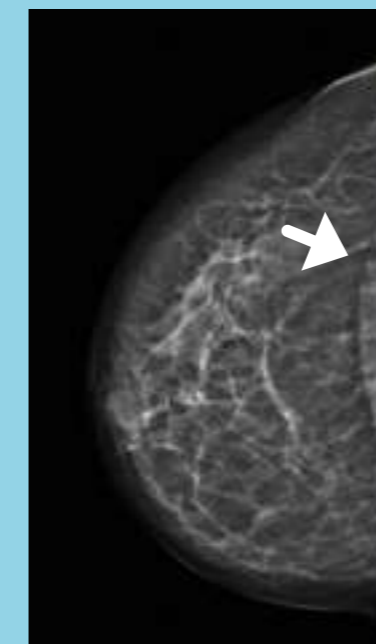
L'innovativo sistema **MaxView™** utilizza fogli di movimento, igienici e radiotrasparenti, sopra e sotto alla mammella compressa.



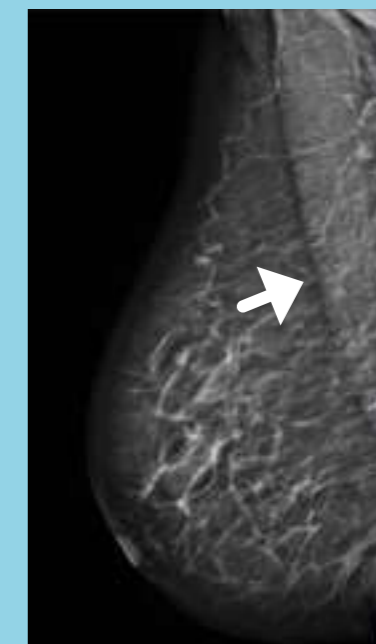
Durante la compressione, viene applicata una trazione delicata e i fogli disegnano il seno nel campo dell'imaging.



MaxView acquisisce una maggiore area tessutale nel campo visivo ed aiuta a rilevare cancro.



Proiezione cranio-caudale destro (RCC) con la vista **MaxView™** applicata. Nell'immagine è visibile un'ulteriore area del seno, compreso il muscolo pettorale (freccia).



Vista Medio-Laterale Obliquo Destro (RMLO) con **MaxView™** applicato. Nell'immagine (freccia) sono visibili il solco sottomammario e molti più muscoli pettorali.

Il futuro della mammografia digitale

Planmed Clarity™ 2D è un sistema completo per la mammografia digitale. È dotato di una nuova workstation di acquisizione in combinazione con il software **Planmed Clarity™ Manager**, e di una stazione opzionale per l'imaging motorizzato.

Armonia completa

Con il sistema **Planmed Clarity™ 2D** è possibile fare tutto – dagli screening veloci alle procedure diagnostiche.

I software **Planmed Clarity™ Manager** e **Planmed Clarity™ Flow** sono di facile uso e apprendimento. Consentono di concentrarsi completamente e in ogni momento sulla cura delle pazienti.



Massima affidabilità diagnostica con la workstation di refertazione Planmed

*La workstation di refertazione opzionale Planmed è una stazione per la lettura della diagnosi multimodale. L'elegante e semplice interfaccia con la tastiera di scelta rapida opzionale **Planmed DigiPad™** garantisce un flusso di lavoro veloce in tutte le situazioni.*



Esprimi te stesso con colori avvincenti

Conferisci un tocco personale al tuo sistema **Planned Clarity™ 2D** combinando il design accattivante ai tuoi colori preferiti. Scegli il sistema perfetto dalla nostra vivace collezione e crea un aspetto suggestivo che potrai orgogliosamente chiamare tutto tuo!

Oceano

Pesca

Girasole

Lime

Orchidea





Planmed Oy sviluppa, produce e commercializza apparecchiature per l'imaging e accessori avanzati per la mammografia e l'imaging ortopedico. La vasta gamma di prodotti Planmed per la mammografia includono sistemi per la tomosintesi mammaria digitale e la mammografia digitale, dispositivi per la biopsia stereotassica e sistemi per il posizionamento del seno per eseguire una diagnosi precoce del tumore al seno. Nel settore dell'imaging ortopedico 3D, Planmed offre l'imaging TC degli arti con una bassa dose di radiazioni per una diagnosi più veloce, facile e accurata nel punto di cura.



Planmed

Planmed Oy Sorvaajankatu 7 | 00880 Helsinki | Finlandia | tel. +358 20 7795 300 | fax +358 20 7795 664 | sales@planmed.com | www.planmed.com

Planmed Clarity 2D con il sistema DBT opzionale non è disponibile per la vendita negli Stati Uniti.
Le immagini possono contenere alcuni optional non compresi nella dotazione standard. Diritti di modifica riservati.

